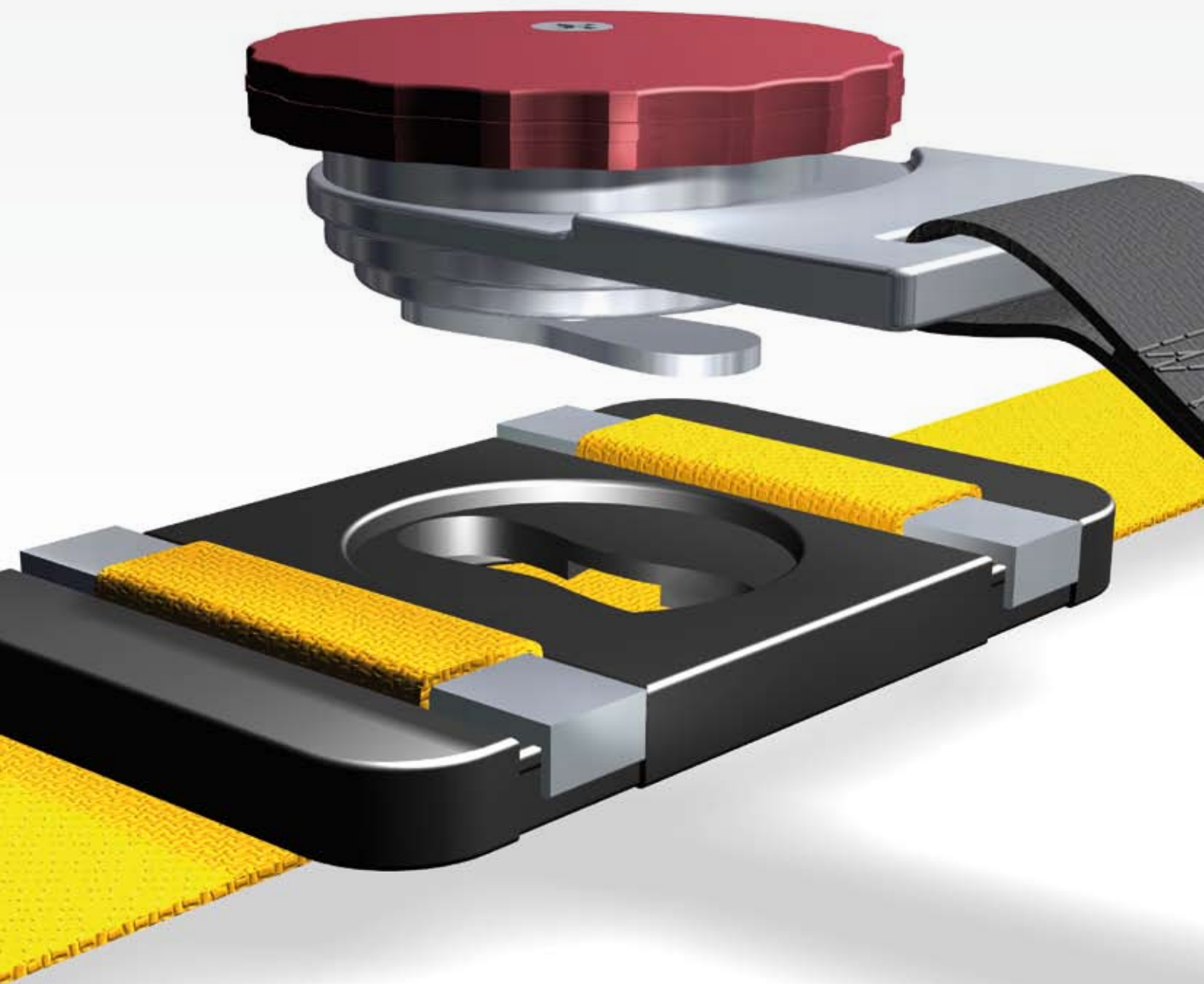


Safe Click[®]

V A L B E V E I L I G I N G V O O R H E L L E N D E D A K E N



developed by



FASTPROTECT[®]
fall arrest & safety technology

Valbeveiliging voor hellende daken

Het valgevaar is groot bij het werken op hellende daken. Toch moeten ze regelmatig worden betreden voor inspectie en onderhoud. FastProtect, specialist in valbeveiligingssystemen, vindt dat veiligheid en werkgemak noodzakelijk zijn bij werkzaamheden op het dak. Met SafeClick maakt FastProtect het mogelijk op elk hellend dak een werkplek in te richten die zowel comfortabel als veilig is.

Risico

Hellende daken zijn doorgaans moeilijk begaanbaar. Zonder een goed veiligheidssysteem is het risico om te vallen groot. Desondanks moeten hellende daken regelmatig worden betreden. Voor inspectie en onderhoud van het dak of installaties als schoorstenen, schotelantennes, dakkapellen en zonnepanelen.

Verantwoordelijkheid

Gebouweigenaren zijn als opdrachtgever medeverantwoordelijk voor het voorkomen van valincidenten. Steeds vaker kiezen zij daarom voor het aanbrengen van SafeClick, het permanente valbeveiligingssysteem van FastProtect voor hellende daken.

Veiligheid en werkgemak

FastProtect stelt dat veiligheid en werkgemak noodzakelijk zijn bij het werken op hellende daken. Maar de verschillende onderhoudsdisciplines die het dak betreden, stellen ieder hun eigen eisen op het gebied van veiligheid en werkplekinrichting. Allen hebben baat bij een valbeveiligingssysteem dat snel en efficiënt te gebruiken is en voor elke voorkomende klus een passende oplossing biedt.





Risico Inventarisatie & Evaluatie

Iedere werkgever is bij wet verplicht te onderzoeken welke risico's zijn werknemers lopen tijdens hun werkzaamheden. Vervolgens moet hij concrete maatregelen nemen om deze risico's weg te nemen. FastProtect kan een Risico Inventarisatie & Evaluatie (RI&E) laten opstellen voor alle voorkomende werkzaamheden op hellende daken. Een RI&E biedt aanknopingspunten voor de beste toepassing van het SafeClick systeem.

Opleidingen

FastProtect vindt het belangrijk dat iedereen die met SafeClick werkt, weet welke risico's het werken op hoogte met zich mee brengt. Daarom organiseert FastProtect regelmatig trainingen.

Na een training kunnen deelnemers:

- Risico's herkennen en maatregelen nemen om die weg te nemen
- Regelgeving interpreteren en toepassen op de eigen werksituatie
- SafeClick systemen installeren en gebruiken



Het systeem

SafeClick van FastProtect is een compleet valbeveiligingssysteem voor het werken op hellende daken. Het biedt een oplossing voor zowel individuele als collectieve valbescherming en is geschikt voor lang- of kortdurende werkzaamheden in alle weersomstandigheden. Behalve valbeveiliging biedt SafeClick aan elke dakbetreder de mogelijkheid zijn werkplek naar eigen voorkeur in te richten.

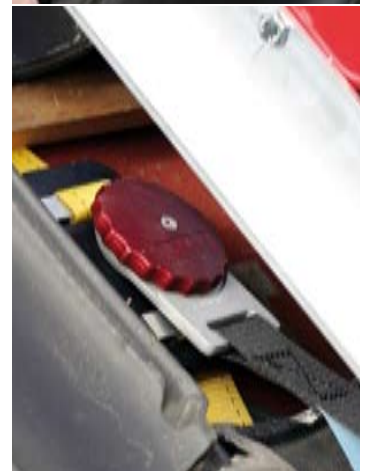
Twee componenten

SafeClick bestaat uit twee componenten:

- SafeClick Basics: De basiselementen die permanent op het dakbeschot worden bevestigd.
- SafeClick Attachments: De verschillende veiligheidsmiddelen (steigers, vangnetten, harnassen) die de gebruiker met behulp van de lock aan de SafeClick Basics vastklikt voor optimale veiligheid en werkgemak.

Eenvoudig verankerd

De SafeClick Attachments worden aan de Basics gekoppeld met behulp van de gepatenteerde SafeClick Adapterlockverbinding. Na een eenvoudige duw-draai beweging volgt een klikgeluid. De gebruiker weet dan zeker dat zijn veiligheidsmiddelen solide zijn verankerd. De SafeClick Adapterlockverbinding is een universele standaard die ook bij de ontwikkeling van toekomstige toepassingen uitgangspunt zal zijn.





De voordelen

Veilig

De modernste eisen op het gebied van veiligheid zijn bij de ontwikkeling van SafeClick in acht genomen. Het volledige systeem voldoet aan geldende Arbo-regels en beantwoordt aan de van toepassing zijnde EN-795.

Kostenbesparend

Dakwerkzaamheden zijn vaak kostbaar. Bij elke klus worden opnieuw dure veiligheidsmaatregelen getroffen in de vorm van steigers of hoogwerkers. Een eenmalige investering in SafeClick werkt op termijn kostenbesparend. Door de eenvoudige plaatsingsmethode is daarbij een werkplek sneller en dus goedkoper in te richten.

Breed toepasbaar

SafeClick is te monteren:

- Op alle voorkomende dakvormen
- Bij alle gangbare dakbedekkingen
- Bij de meest voorkomende dakconstructies

Eenvoudige montage

SafeClick wordt eenvoudig gemonteerd op bestaande daken. Bij nieuwbouw kan het systeem al in de fabriek op dakplaten worden verwerkt. Het systeem is in fases te installeren. Eerst worden de meest voorkomende onderhoudspunten beveiligd en later het gehele dak.

Geen overlast

Doordat SafeClick op het dak is aangebracht, wordt de overlast door steigers om het gebouw heen tot een minimum beperkt. Het systeem is van buitenaf bereikbaar waardoor bewoners of gebruikers van een pand binnen geen overlast ondervinden.

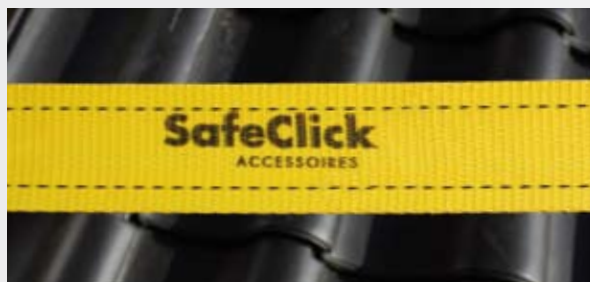
Onzichtbaar en efficiënt

SafeClick wordt onder de dakpannen gemonteerd waardoor het systeem het dak niet ontsiert. Bij werkzaamheden hoeven slechts enkele dakpannen te worden verplaatst om de SafeClick Basics te bereiken en te gebruiken.

SafeClick Basics

De SafeClick Basics zijn de basiselementen die permanent en onzichtbaar op het dakbeschot worden bevestigd.

SafeClick Band



De SafeClick Band is een 50 millimeter brede polyester band met een hoge treksterkte. Tijdens een valpartij verdeelt de band de optredende krachten optimaal over het dak. Aan de ingestikte zwarte verklikkerdraden is na te gaan of de band na een door SafeClick onderbroken val nog onbeschadigd is of moet worden vervangen.

SafeClick Adapter



De SafeClick Adapter is het verbindingselement met alle SafeClick Attachments. De adapterplaat is gemaakt van technisch kunststof. Hij wordt met twee aluminium borgpinnen aan de SafeClick Band bevestigd.

SafeClick Gordingklem



De SafeClick Gordingklem bestaat uit twee aluminium platen die de SafeClick Band zekert op de gordingen van het dak. De platen zijn onderling verbonden door M8 houtdraadbouten.

SafeClick LeiAdapter



De SafeClick LeiAdapter is speciaal ontwikkeld om alle SafeClick Attachments ook te gebruiken op leidendaken met een onderconstructie die uit gordingen bestaat.

SafeClick Attachments

De SafeClick Attachments zijn de verschillende veiligheidsmiddelen die de gebruiker aan de SafeClick Basics vastklikt voor optimale veiligheid en werkgemak.

Individuele valbescherming

Voor optimale beveiliging tijdens kortdurende werkzaamheden biedt SafeClick veiligheidsmiddelen voor individuele valbescherming.

SafeClick Ladderlock



De SafeClick Ladderlock voorkomt wegglijden of omvallen van de ladder. Dit veiligheidsmiddel bestaat uit een SafeClick Adapterlock met aangestikte band van polyesterweefsel. De Adapterlock wordt vastgeklikt aan een SafeClick Adapter op het dak. Door de band vervolgens om een sport van de ladder te slaan en door een aluminium bandstopper te leiden, wordt de ladder aan het dak verankerd.

SafeClick Harnaslock



De SafeClick Harnaslock verankert individuele dakbetreders direct aan de SafeClick adapters op het dak. Dit veiligheidsmiddel bestaat uit een SafeClick Adapterlock met een aangestikte dubbele bandlus. Aan deze lus wordt met behulp van de SafeClick Veiligheidslijn het speciaal ontworpen SafeClick Veiligheidsharnas op de borst bevestigd. De SafeClick Harnaslock is eventueel te gebruiken in combinatie met vrijwel elke fall-arrest harnascombinatie die aan de wettelijke eisen voldoet. Bij grotere bewegingen over het dak zijn twee SafeClick Harnaslocks nodig in combinatie met een y-vormige veiligheidslijn.

Collectieve valbescherming

Voor optimale beveiliging tijdens langdurige werkzaamheden in teamverband, biedt SafeClick verschillende oplossingen voor collectieve valbescherming.

SafeClick Valbeveiliging

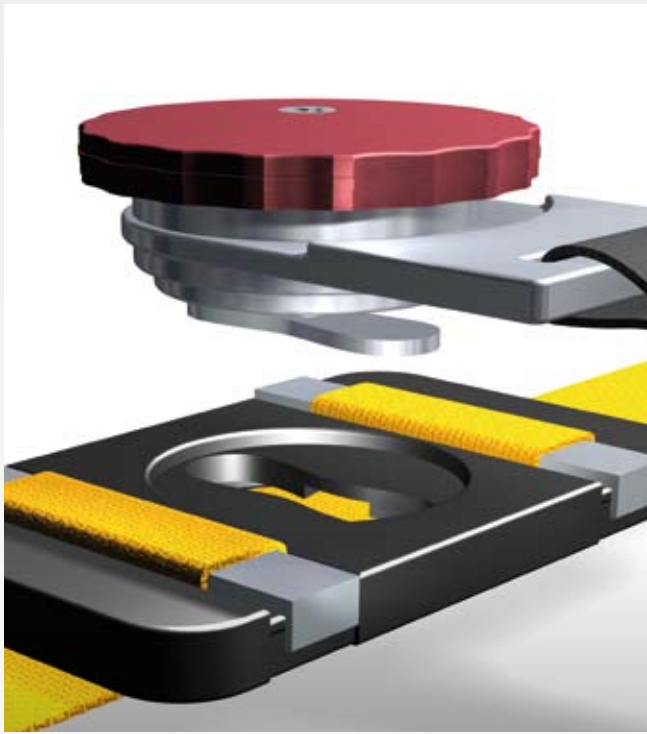


De SafeClick Valbeveiliging maakt het mogelijk in teamverband en individueel vrij te werken op het complete dakvlak. Het systeem is een soort vangnet dat bestaat uit een netframe, leuningstaanders met valdemper en een draagframe. Dat laatste is voorzien van de SafeClick Adapterlock. Daardoor is het systeem vanaf een ladder eenvoudig aan de SafeClick Basics te bevestigen.

SafeClick Daksteiger



De SafeClick Daksteiger maakt het mogelijk rond elk onderhoudspunt een horizontale werkplek in te richten. Het attachment bestaat uit een bordes met leuningwerk op een draagframe. Dit frame is voorzien van SafeClick Adapterlocks waardoor het veiligheidsmiddel eenvoudig vanaf een ladder aan de SafeClick Basics te bevestigen is. De SafeClick Daksteiger is in verschillende uitvoeringen leverbaar. Onder andere als overhangsteiger voor verantwoord werken aan en onder de dakvoet. De steiger is te gebruiken op alle dakhellingen tussen de vijfentwintig en zestig graden.



Safe Click[®]

Deelsysteem	Product	Norm
Basics Draagsysteem gordingkappen, montage achteraf	Band	EN 795
	Adapter	EN 795
	Gordingklem	EN 795
Attachments	Valbeveiliging	EN 13374 EN 1263
	Daksteiger	EN 12844
	Harnaslock	EN 795

De specificaties, constructies en details zijn opgesteld volgens de laatste stand van de techniek en met de grootst mogelijke zorg bijeengebracht. FastProtect aanvaardt geen enkele aansprakelijkheid voor eventuele fouten of onvolledigheden en de gevolgen daarvan. In het belang van vernieuwingen en verbeteringen behouden wij ons het recht voor om wijzigingen in de producten en systemen aan te brengen.



FASTPROTECT[®]
fall arrest & safety technology

Centaurusweg 19-25
5015 TA Tilburg, The Netherlands

P.O. Box 61
5000 AB Tilburg, The Netherlands

T +31 (0) 13-45 82 480

F +31 (0) 13-45 82 489

info@fastprotect.nl
www.fastprotect.nl

FastProtect is a registered trademark of Zoontjens

Productlijnen van FastProtect

BIBO  BLOCK[®]

Safe  Click[®]